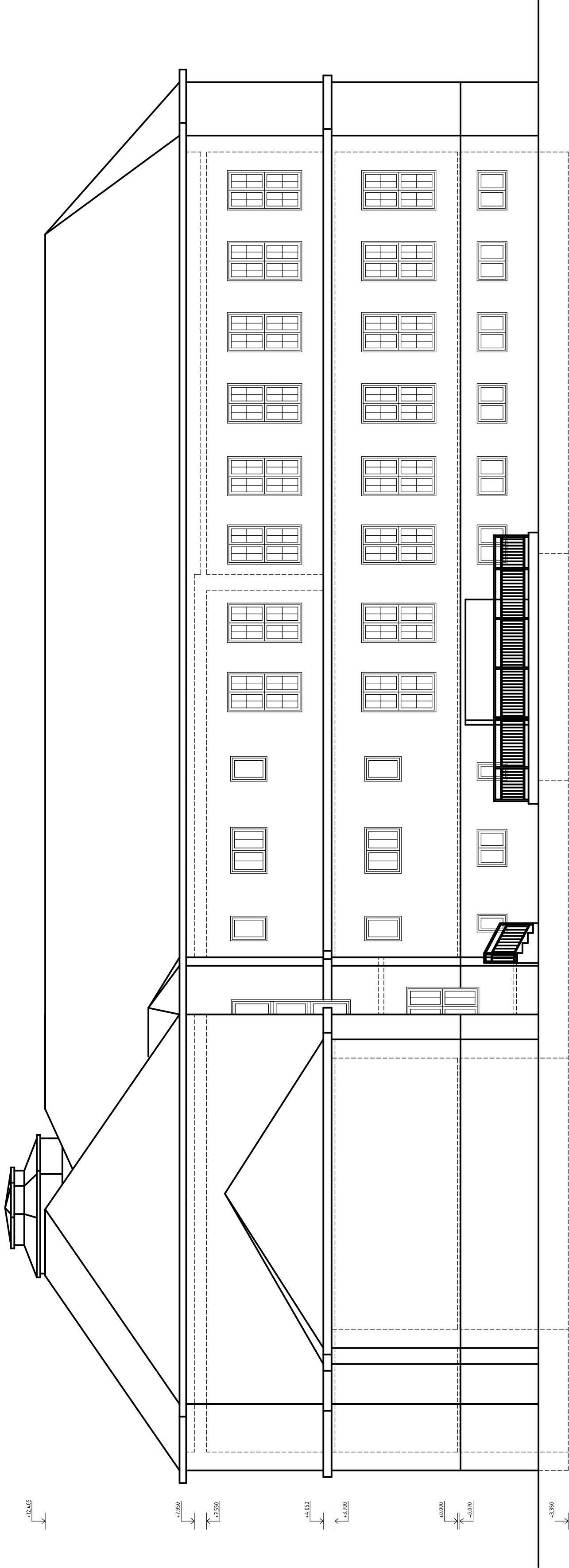
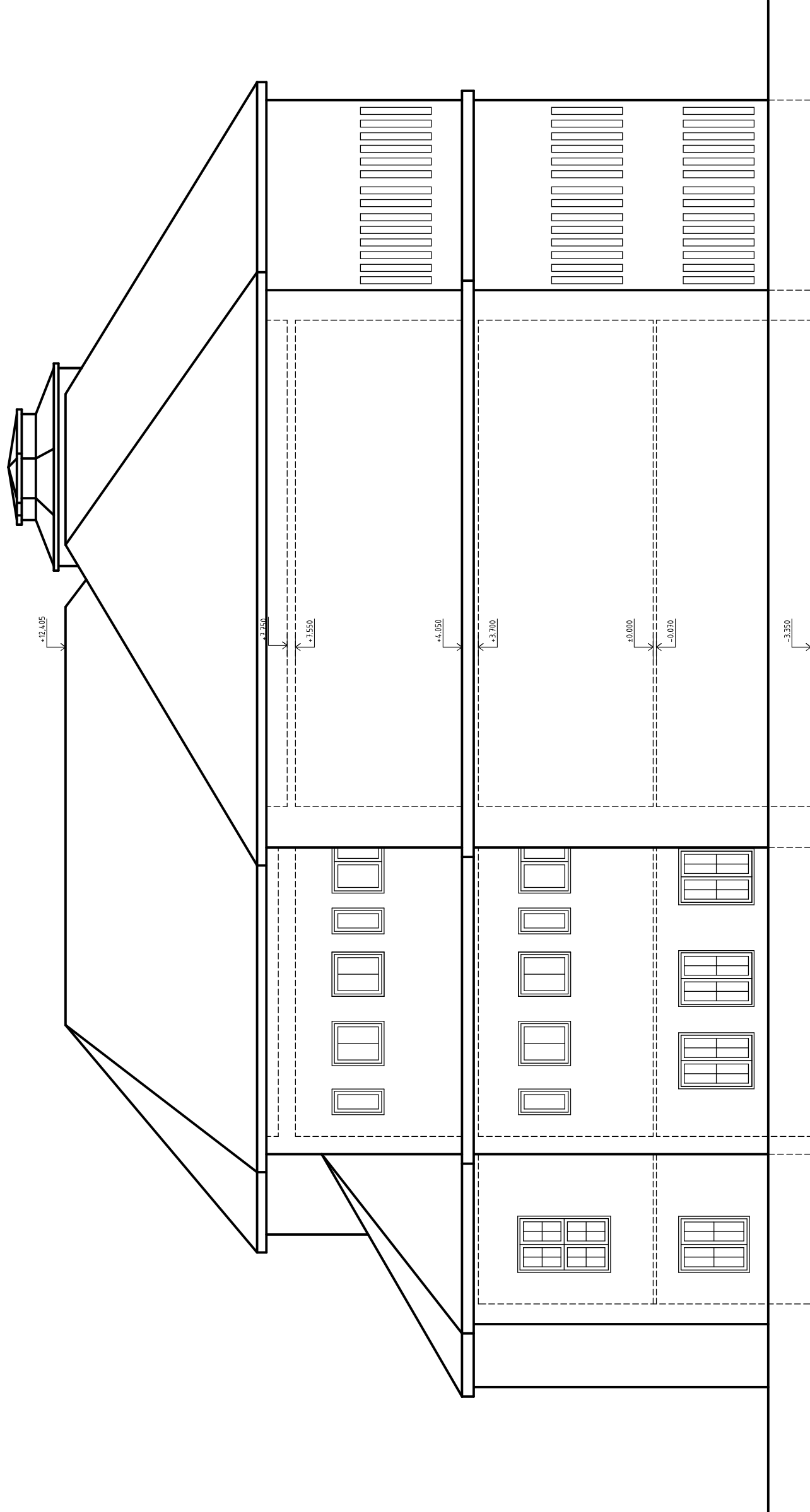


SEVERNÍ POHLED



ZÁPADNÍ POHLED



±0,000 = VÝŠKA PODLAHY 1.NP V MÍSTĚ HLAVNÍHO VSTUPU

Autor návrhu stavby: kolektiv a.123, s.r.o.		HL inženýr projekt: Ing. D. Suchánek		Odpovědný projektant: Ing. M. Klempíř		Vypracoval: Ing. M. Klempíř	
Investor: Gymnázium Židlochovice, P.O.		Místo stavby: Tyršova 400, 667 01 Židlochovice		Stupeň dokumentace: DPVDS		Část objektu: ZAMĚŘENÍ STÁVAJÍCÍHO STAVU	
Formát: 2x44		Datum: 03/2018		Číslo zakázky: a.1802		Měřítko: 1:100	
REKONSTRUKCE SOCIÁLNÍHO ZAŘÍZENÍ A PODLAHY NA CHODBÁCH V BUDOVĚ GYMNÁZIA ŽIDLOCHOVICE		Stavební objekt: Židlochovice		Název SO:		D.11 Architektonické stavební řešení	
ZAMĚŘENÍ STÁVAJÍCÍHO STAVU OBJEKTU – POHLED SEVERNÍ, POHLED ZÁPADNÍ		Č. paré: 08		Číslo výkresu: 08			